

Figuras de Cambio de Tendencia

En los gráficos de las tasas de cambio es posible identificar modelos geométricos, que se forman después de que el nivel del precio alcanza su valor máximo en la tendencia corriente. El reconocimiento de estas figuras indica el final de la tendencia y el comienzo de un movimiento nuevo. Una peculiaridad notable en el reconocimiento de estos modelos es que el trader se informa no sólo de cambios inminentes en la tendencia, pero también del valor posible de movimiento del precio.



Cabeza y Hombros - Head and Shoulders

El patrón del gráfico de cabeza y hombros señala el final de la tendencia y el siguiente cambio en la dirección de los precios de los activos. Esta formado típicamente por una tendencia alcista desarrollada.

Este modelo está representado por tres copas de los precios de mercado, que se encuentran en diferentes niveles: dos tapas inferiores (hombros) por un lado, y un top más alto (cabeza) en el medio. También hay un escote (soporte) que conecta los mínimos del patrón.



Una vez que se forma el patrón y el precio cae por debajo del nivel del cuello o de apoyo (además de una cierta desviación posible), los inversores reciben una señal de venta. La expectativa es que el descenso continúe, aunque los precios pueden recuperarse hacia el escote, ahora considerado una resistencia, pero por lo general se detiene a su alrededor.

NIVEL OBJETIVO

Siguiendo el patrón de formación del precio de cabeza y hombros, generalmente se cree que se coloca al menos a su nivel objetivo, siendo calculado de la siguiente manera:

$$T = N - (H - N),$$

Donde:

T – nivel objetivo;

N – nivel de escote (soporte inicial);

H – nivel superior del patrón(cima más alta).

Cabeza y Hombros (inverso) - Head and Shoulders (inverse)

El modelo gráfico de los precios “Cabeza y hombros” es un signo de un cambio de la tendencia. Normalmente, el modelo se forma sobre una desarrollada tendencia a la baja.

El modelo consta de tres mínimos locales del precio del mercado, que se encuentran en los diferentes niveles: por dos más altos locales mínimos laterales simbolizando unos “hombros invertidos”, y el punto mínimo del modelo la “cabeza”. También existe la línea “cuello”, y el nivel de resistencia que une los dos picos del modelo.

Cuando el modelo está formado, y el precio crece por encima de la línea del “cuello”, o de la resistencia, (es permisible una desviación), y aparece una señal para la compra. A pesar de que el precio podría volver a la línea del “cuello”, la que después de romper ya se valora como un soporte, y se espera su futuro crecimiento.



NIVEL OBJETIVO

Después de la formación gráfica del modelo “Cabeza y hombros (invertidos)”, el precio generalmente, crece hasta el nivel objetivo, calculado por la siguiente fórmula:

$$T = N + (N - H),$$

Dónde:

T – Nivel onjetivo;

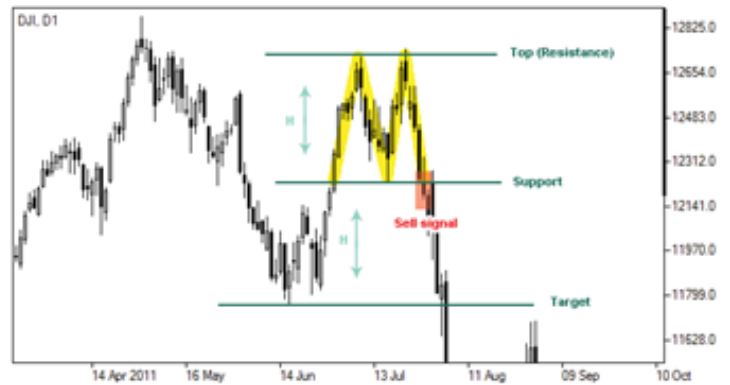
N – nivel de la línea “cuello”(resistencia inicial);

H – nivel “cabeza” modelo de los precios (punto más bajo).

Doble Pico - Double Top

El modelo gráfico de los precios “doble pico”, es un signo de una inversión de la actual tendencia al alza. Se cree que cuanto más larga es la formación del modelo, es más fiable.

Este modelo está representado por dos picos situados en un mismo nivel y un mínimo local en el centro. Los picos unen la línea de resistencia, y el mínimo local representa el nivel de soporte. El gráfico dos veces realiza una inversión en la línea de, lo que significa que el activo puede estar sobrevalorado.



En el caso de de la caída del precio del mercado por debajo del mínimo local, y del nivel de soporte, (es aceptable una desviación), la formación del modelo se puede considerar completa. Aparece la señal para la venta y se espera un cambio en la dirección de la tendencia.

NIVEL OBJETIVO

Después de la formación del modelo “doble pico” el precio, generalmente, cae hasta el nivel objetivo, calculado por la siguiente fórmula:

$$T = S - H,$$

Donde:

T – Nivel objetivo;

S – nivel de soporte (últimos mínimos locales);

H – altura del modelo (distancia entre los niveles de soporte y resistencia).

Doble Fondo - Double Bottom

El modelo gráfico de los precios “doble fondo” es un signo de una inversión de la tendencia existente a la baja. Se cree que cuanto más larga es la formación del modelo, es más fiable.

La trayectoria del precio de los activos, dentro de la formación del modelo se asemeja a la letra latina “w”. Los dos últimos precios mínimos, situados aproximadamente en el mismo nivel, es una zona de un fuerte soporte, en la que dos veces realiza una inversión del precio hacia arriba.



Cuando el precio del mercado rompe el nivel de resistencia del modelo (es aceptable una desviación), la formación del modelo se da por completa. Aparece la señal a la venta y se espera un cambio en la dirección de la tendencia.

NIVEL OBJETIVO

Luego de la formación del modelo gráfico del precio “doble fondo” el precio, generalmente, crece hasta el nivel objetivo, calculado por la siguiente fórmula:

$$T = R + H,$$

Donde:

T – Nivel Objetivo;

R – Nivel de resistencia (últimos máximos locales);

H – altura del modelo (distancia entre los niveles de soporte y resistencia).

Triple Pico - Triple Top

El modelo gráfico de los precios “Triple pico”, generalmente se forman en una tendencia alcista, anticipando su inversión y la caída de los. Modelo se considera más importante que el modelo “doble pico”.

El modelo consta de tres picos consecutivos, situados en un mismo nivel, y dos mínimos locales, simbolizando el fondo. Las líneas de soporte y resistencia se conectan, respectivamente, los mínimos y los máximos del modelo. Se cree que el nivel de resistencia, donde el precio se invierte tres veces consecutivas, el activo se ha revalorizado.



Cuando el precio cae por debajo del nivel de soporte (es aceptable una desviación), la formación del modelo se da por completa. Aparece la señal a la venta y se espera un cambio en la dirección de la tendencia.

NIVEL OBJETIVO

Luego de la formación del modelo “triple pico” el precio, generalmente, cae hasta el nivel objetivo, calculado por la siguiente fórmula:

$$T = S - H,$$

Donde:

T – nivel objetivo;

S – nivel de soporte (últimos mínimos locales);

H – altura del modelo (la distancia entre los niveles de soporte y resistencia).

Triple Fondo - Triple Bottom

El modelo gráfico de los precios “triple fondo”, por lo general se forma en una tendencia a la baja y es un signo de su futura inversión. Este modelo se considera más importante, que el modelo “doble fondo”.

El modelo está representado por tres mínimos sucesivos, situados casi en el mismo nivel, y dos máximos locales. Las líneas de soporte y resistencia se conectan, respectivamente, es decir los mínimos y máximos del modelo. Se cree que el nivel de soporte, donde el precio se invierte tres veces consecutivas, significa que el activo está subvaluado.



Si el precio supera el nivel de resistencia (es aceptable una desviación), la formación del modelo se dá por hecha. Aparece una señal para la compra, y se espera un cambio en la dirección de la tendencia.

NIVEL OBJETIVO

Después de la formación del modelo gráfico de los precios “triple fondo” el precio, generalmente, crece hasta el nivel objetivo, calculado por la siguiente fórmula siguiente:

$$T = R + H,$$

Donde:

T – nivel objetivo;

R – nivel de resistencia (Últimas máximos locales);

H – altura del modelo (la distancia entre los niveles de soporte y resistencia)

Diamante - Diamond

El modelo gráfico de los precios «diamante» es un signo de la posterior reversión de la tendencia existente. Tradicionalmente, el modelo se forma sobre una tendencia alcista.

El modelo se caracteriza por el hecho de que primeramente el rango de las fluctuaciones de los precios se expande, y después se estrecha, de modo que la trayectoria del movimiento visualmente se asemeja a un diamante o rombo. Las dos líneas de apoyo desde abajo y dos arriba se unen, es decir los mínimos y los máximos del modelo respectivamente.



Tan pronto como el nivel de soporte a la derecha resulta roto por el precio (se acepta una desviación), aparece una señal para la venta y se espera que cambie la dirección de la tendencia hacia abajo.

NIVEL OBJETIVO

Después de la formación del gráfico de los precios del modelo «diamante» el precio se reduce generalmente al nivel objetivo, calculado por la fórmula siguiente:

$$T = BP - H,$$

Donde:

T – nivel objetivo;

BP – el nivel de penetración del soporte a la derecha;

H – altura del modelo (distancia entre el pico y el fondo del modelo).